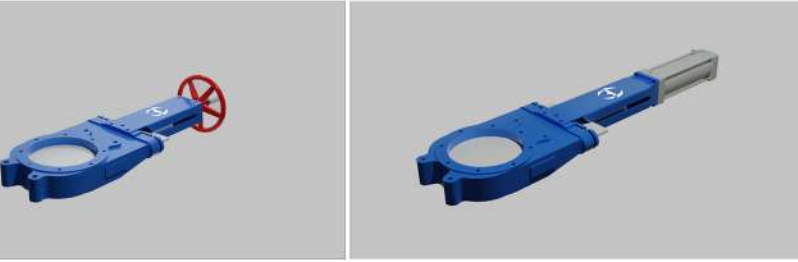


ÖZELLİKLER

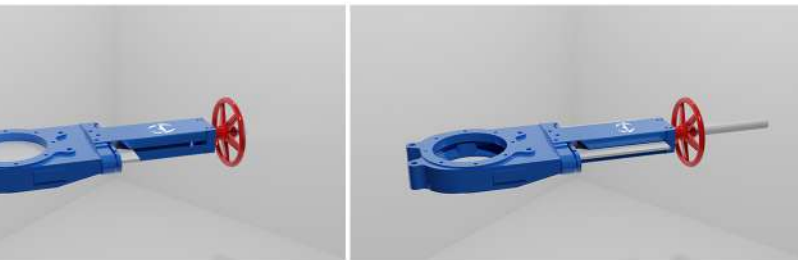
- Malzeme kesme vanası olarak da bilinir.
- Birincil tasarım amacı, dökme malzemelerin serbest akışını kontrol etmektir.
- Malzeme akışını tamamen kesebilir.
- Hizalı yerçekimi akış uygulamaları için idealdir.
- Açıldığında engelsiz tam geçişli akış sunar.
- Etkili sızdırmazlık sağlar.



Manuel

Otomatik

- Çok az bakım gerektirir.
- Zorlu koşullarda bile tutarlı ve güvenilir çalışma sağlar.
- Uzun çalışma ömrüne sahiptir.
- Contalar aşınmayı dengeler.
- Manuel sürgülü vananın operatör için hiçbir riski veya tehlikesi yoktur.
- Sınırlı alan kullanımı için ideal, düşük profilli tasarıma sahiptir.
- Otomatik sürgülü vanalar, otomasyon entegrasyonu için konum anahtarları ve solenoid vana ile donatılmıştır.
- Otomatik sürgülü vana, pnömatrik bir piston tarafından tahrik edilir.



Kapalı

Açık



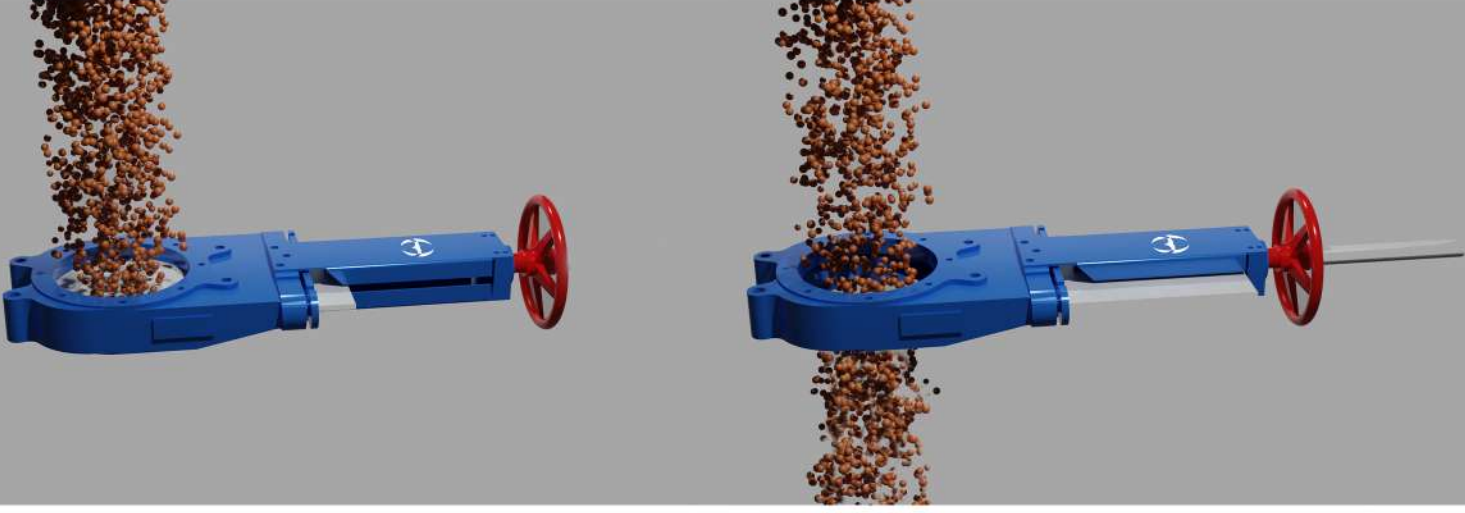
- Döküm vana gövdesi.
- Paslanmaz çelik bıçak.
- Hızlı ve düzgün bıçak hareketi.
- 300°C'ye kadar çalışma sıcaklığı.

Teknik Özellikler	
Çalışma Sıcaklığı	300°C'ye kadar
Ölçü	2" - 16"
Kontrol	El çarkı, zincir çarkı ve pnömatrik piston

Malzemeler		
Gövde	Standart	Gri Dökme Demir
	Opsiyonel	Paslanmaz Çelik
Conta	Standart	Üçlü PTFE Paketleme
Bıçak	Standart	Paslanmaz Çelik

Modeller			
MV100	MV200	MV300	MV400

- Manuel sürgülü vana, el çarkı veya zincir çarkı ile tahrik edilir.



- Bakım valfi olarak kullanılır.
- Ağır hizmet.
- Dökme yük konteynerleri, bunkerler veya diğer depolama kapları için boşaltma elemanıdır.

